

TES BELLES BRUYÈRES

Paroles de
Christiane FOMERAND

Musique de
Thierry MONICAULT
et Christophe TRÉMERAY

T° di VALSE-BOURRÉE

INTRO



COUPLETS



1 - Dans un char-mant pe - tit vil - lag' De cett' Au-ver-gne
2 - jou - er la ca - bret - te Le vio - lon et l'ac -
3 - pa - ys des Mo - né - dièr's Que j'ai con - nu un



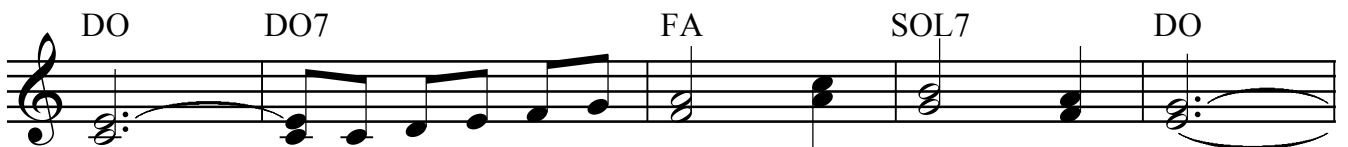
si jo - lie Où j'ai lais - sé tous mes ba - gag's
cor - dé - on E - cou - tons les bell's chan - son - nett's
trou - ba - dour Qui chan - tait les bel - les bru - yèr's



Au-près des gens de ce beau pa - ys
Et tous en - sem - ble nous chan - te - rons
Et tou - tes les beau - tés a - len - tours



Quand à la veil - lée, On se re - trou -
Bel - les de - moi - sell's Ve - nez donc dan -
Cha - que fois l'au - tomn' Ren - dait plus jo -



vait C'é - tait pour con - ter
ser Sur la ri - tour - nell'
li Ce pa - ys qui donn'

3° fois Al Coda

Les his - toir's du temps pas - sé Instrumental
De nos plus bel - les Bou - rées

SOL7 DO 3

SOL7 DO 3

SOL7 DO 3

SOL7 DO 3

SOL7 DO o.....

Fai - sons
C'est au

CODA SOL7 DO SOL7 DO
tes bel - les bru - yèr's fleu - ries FIN

Contacts

Christiane FOMERAND - 84, rue Emile Combes - 58200 - COSNE-SUR-LOIRE

Tél.: 03.86.26.93.02 - Email : fomerand.christiane@wanadoo.fr

Christophe TRÉMERAY - BUSSY - 71550 - ANOST

Tél. : 03.85.82.78.49 - E.mail - c.tremeray.bussy@wanadoo.fr

Thierry MONICAULT - 11, allée Gaston Bachelard - 18000 - BOURGES

Tél. : 02.48.65.75.01 - Email : thierry.monicault@wanadoo.fr